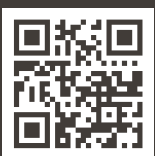




*Ein extra Eck zum Wohnen  
in Davos.*

**BAUPHASE 3**



BuendaEck-Davos.ch





*Eigentumswohnungen*

BuendaEck-Davos.ch





## Bünda Eck, Davos

Im Sonneneck von Davos, dem ehemaligen Kindschi-Areal, entstehen vier architektonisch raffinierte Mehrfamilienhäuser – mit einer Ecke mehr. Der fünfeckige Grundriss der Neubauten garantiert jeder der insgesamt **46 Wohnungen** eine optimale Ausleuchtung. Durch die gedeckten Loggien und Terrassen fällt zudem noch mehr Licht in die Wohnungen.

Alle Wohnungen profitieren von einem offenen Raumkonzept und einem hohen Ausbaustandard, der alle Wünsche an modernes Wohnen erfüllt. Waschmaschine und Trockner in der Wohnung gehören ebenso dazu wie ein eigenes Kellerabteil im Untergeschoss und ein Tiefgaragenparkplatz. Ein Relief aus der Feder des Davosers Architekten Rudolf Gaberel umspielt die grosszügigen Fensterflächen und verleiht der Fassade eine einzigartige Leichtigkeit.

Im ersten Bauabschnitt wurden die Häuser A und B gebaut. In einer weiteren Bauphase kam C und nun Eck D dazu. Die vier Häuser bilden einen lauschigen Wohnhof, der zum Verweilen und für Kinder zum Spielen einlädt.

Das ruhige Quartier direkt an den Langlaufloipen sowie Bike- und Wanderwegen bietet den **2.5- bis 5.5-Zimmerwohnungen** die optimale Davoser Wohnecke sowohl als Ausgangsort für Aktivitäten als auch als Erholungs- und Rückzugsort. Familien, Naturliebhaber, Sportbegeisterte und Sonnenanbeter finden hier ihr ideales Zuhause als **Erst- oder Zweiteigentumswohnung**.

Das Bünda Eck bietet auf allen Ebenen eine Ecke mehr: die nachhaltige und ökologische Bauweise senkt die Unterhaltskosten merklich. Für eine extra Ecke Freude am Leben.

Baubeginn: Juni 2025 / Fertigstellung: Herbst 2026



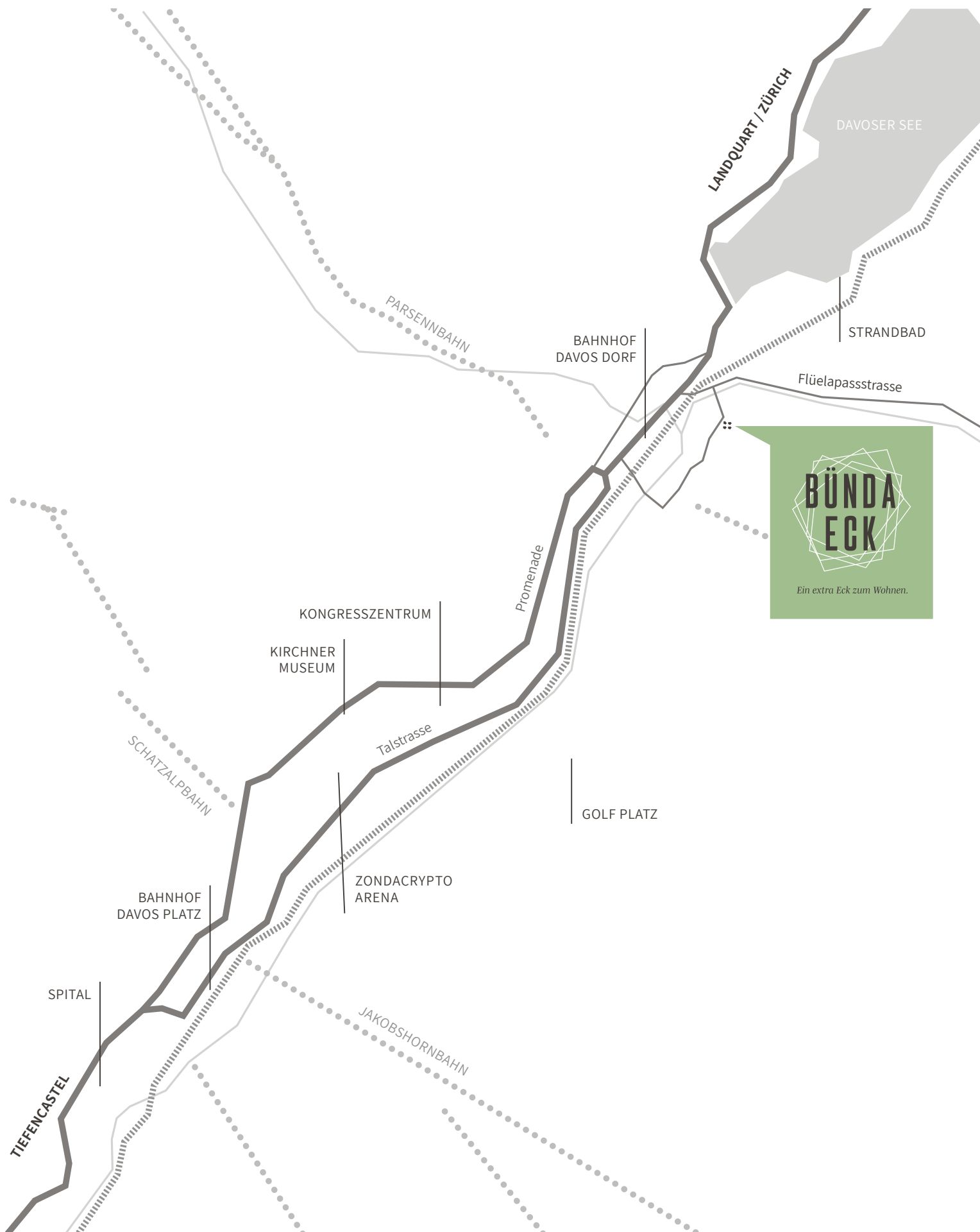
BuendaEck-Davos.ch














## *Mitten in Davos zu Hause*

Die höchstgelegene Alpenstadt Davos lockt im Sommer wie im Winter mit einem vielfältigen Sport- und Freizeitangebot sowie einer Fülle an kulturellen Highlights. Von hervorragenden Skipisten und Bike-Trails über abwechslungsreiche Langlaufloipen und Wanderwege bis hin zu gemütlichen und trendigen Bars und Kaffees und einer vielseitigen Einkaufsmei-  
le lässt der weltberühmte Kurort keine Wünsche offen.

Nebst dem jährlichen World Economic Forum sorgen unter anderem der Spengler Cup, das berühmte Kirchner Museum, die aktive Freestyle-Szene und die einzigartige Davoser Architektur für internationale Aufmerksamkeit. Als Luftkurort erlangte Davos bereits vor über hundert Jahren Weltruhm. Das wohltuende Klima der erdegerarmen Höhenluft gilt besonders für lungenkranke Menschen und Allergiker als sehr heilsam. Zahlreiche Künstler und Philosophen liessen sich hier nieder und machten die Alpenstadt im Landwassertal durch ihre Werke noch bekannter.

Von Kitas bis zum Sportgymnasium, vom Kino bis zum modernen Spital, von Festivals und kulturellen Führungen bis zu sportlichen Grossanlässen, vom Stadtbus bis zur traumhaften Natur und vom Kebab bis zur Sterne-Küche findet in Davos bei unterschiedlichsten Interessen über alle Generationen hinweg jeder genau das, was er braucht.

## *Mal mehr Stadt, Mal mehr Dorf, zieht Davos jeden auf seine Art in seinen Bann.*

Und das Wohnen im Bünda Eck an der Museumsstrasse 22 bietet all dies direkt vor der eigenen Haustür: Skilift und Loipe, Wanderwege und Bike-Trails, Restaurants und Einkaufsmöglichkeiten, Kita und Schule sowie Bushaltestelle und Bahnhof befinden sich alle in unmittelbarer Nähe.

Weitere Informationen: [davos.ch](http://davos.ch)





## *Individuell, passend*

Im Bünde Eck entstehen 46 Miet- und Eigentumswohnungen mit 2.5- bis 5.5-Zimmern ab 75 m<sup>2</sup> Wohnfläche.

Alle Wohnungen verfügen über folgenden Standard:

- grosszügiges Entrée mit Einbauschränken
- offener Bereich Kochen / Essen / Wohnen
- gedeckter Sitzplatz, Loggia oder Terrasse
- eigener Waschturm mit Waschmaschine und Trockner
- grosszügiger Tiefgarageneinstellplatz
- eigenes Kellerabteil
- Kinderwagenraum beim Eingang
- Mitbenutzung Trocknungs-, Ski- und Veloraum

Je nach Wohnungsgrösse:

- 1 bis 2 Schlafzimmer mit direktem Zugang zu Bad / Dusche / WC
- zusätzlich 1 bis 2 Schlafzimmer
- Gäste-WC
- Redit

### **Materialisierung Innenausbau**

Die Wohnungen sind mit hochwertigen Materialien ausgestattet. Sie gestalten sich farblich zurückhaltend und lassen sich mit jedem Liebhaberstück kombinieren.

## *Das Beste für ein wohliges Zuhause*

### **Beton- und Maurerarbeiten**

- Untergeschoss und Geschossdecken in Stahlbeton
- Innen- und Aussenwände in Stahlbeton und Backstein
- Treppe und Brüstung aus Ortbeton

### **Bedachung**

- «Davoser Dach» – hinterlüftetes Kaltdach

### **Sitzplatz / Loggia / Terrasse**

- gedeckter Sitzplatz im Erdgeschoss mit Plattenbelag
- gedeckte Loggia in Obergeschossen mit Holzlattung
- teils gedeckte Terrasse im Dachgeschoss mit Holzverbundlattung

### **Fassade**

- Verputzte Aussenwärmedämmung aus Mineralwolle mit geschossweisem Versatz
- Fenstereinfassung mit Aluzargen
- Geländer und Absturzsicherung aus Metall / Chromstahl

### **Fenster**

- Fenster aus Holz / Metall
- Innen: Fichte lasiert / Aussen: Alu pulverbeschichtet
- Umlaufendes Fensterfutter aus Fichte im Wohn-, Ess- und Küchenbereich
- Fenster mit Dreh-Kipp-Funktion
- Zugang zu Sitzplatz, Loggia und Terrasse über Flügeltüre

### **Verglasung**

- Schiebe-Dreh-Verglasung bei Sitzplatz, Loggia und Terrasse

### **Elektroinstallationen / Beleuchtung**

- Ausreichend Steckdosen, Lampenanschlüsse und Schalter in der gesamten Wohnung, Steckdosen geschaltet
- Entrée, Küche und Nasszellen mit aufgesetzter Deckenleuchte
- Loggia / Terrasse mit aufgesetzter Decken- oder Wandleuchte
- Sonnerie- und Gegensprechanlage mit Türöffnung
- Unterverteilung mit Sicherungen und Multimediaverteiler im Technikschränk
- Mediierschliessung mit Glasfaserkabel
- 2.5- und 3.5-Zi-Whg: Multimediaanschluss im Wohnzimmer und Zimmer, Möglichkeit zum Ausbau in jedem Zimmer
- 4.5- und 5.5-Zi-Whg: Multimediaanschluss im Wohnzimmer und zwei Zimmern, Möglichkeit zum Ausbau in jedem Zimmer
- Starkstromanschluss in der Einstellhalle für Elektroautos eingeplant
- mehrere Parkplätze ausgebaut mit e-Ladestation

### **Lüftung**

- Komfortlüftung für jede Wohnung
- Lüftungsgerät zentral im Technikraum platziert mit Frisch- und Fortluftsystem über Terrain
- Mechanische Zu- und Abluftanlage für die Kellerräume

### **Heizung**

- Anschluss an Wärmeverbund Bünda
- Grundwasserwärmepumpe pro Haus
- Bodenheizung mit Einzelraumregulierung



### **Bäder**

- Waschtisch mit Unterbaumöbel, in Wand versenkter Spiegelschrank mit Beleuchtung, Wand-WC
- Schwellenlose Dusche mit Glastrennwand
- Badewanne mit Glastrennwand oder Duschvorhang

### **Küche**

- Einbauküche mit Unter-, Ober- und Hochschränken
- Fronten aus Kunstharz matt mit Holzgriff in Eiche
- Glaskeramikkochfeld, Umluftabzug mit Aktivkohlefilter, Backofen, Steamer, Geschirrspüler, Kühlschrank mit separatem Gefrierteil
- Indirekte Beleuchtung an Untersicht Oberschrank
- Arbeitsfläche aus Steinzeug

### **Beschattung**

- Elektrische Vertikalstoffstoren für alle Räume, bei den Zimmern und Bädern mit zusätzlicher Beschichtung für komplette Verdunkelung
- Loggien mit elektrischen Vertikalstoffstoren
- Terrasse mit elektrischer Vertikalstoffstoren

### **Schreinerarbeiten**

- Einbauschränke in Entrée mit Garderobe, inkl. Revisionsöffnung für Heiz- und Elektroverteiler

### **Boden- und Wandmaterialisierung**

- Böden in Zimmer, Wohnen, Essen und Küche mit Parkett und Sockel in Eiche
- Böden Entrée aus Feinsteinzeugplatten
- Böden und Wände in Bädern aus Feinsteinzeugplatten
- Decken in Weissputz
- Wände in den Bädern in Weissputz
- Wände in den Zimmern mit Abrieb





## *Ein Familienunternehmen*

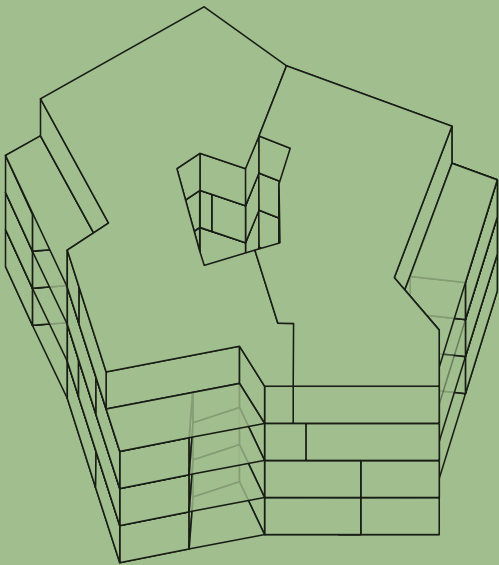
Das Familienunternehmen «Kindschi Immobilien AG» wurde 1991 gegründet. Die Philosophie hat sich seither nicht verändert: Ein Zuhause erschaffen, das nicht nur die Bedürfnisse abdeckt, sondern viel und individuelle Wohnfreude bereitet.

1860 wurde am Dorfrand von Davos die Kindschi Kellerei gebaut. Hier wurde das Fuhrwerk, das den Wein aus dem Veltlin nach Davos brachte, entladen. Der Wein wurde in die grossen Eichenfässer geleert, um ihn hier fertig reifen zu lassen.

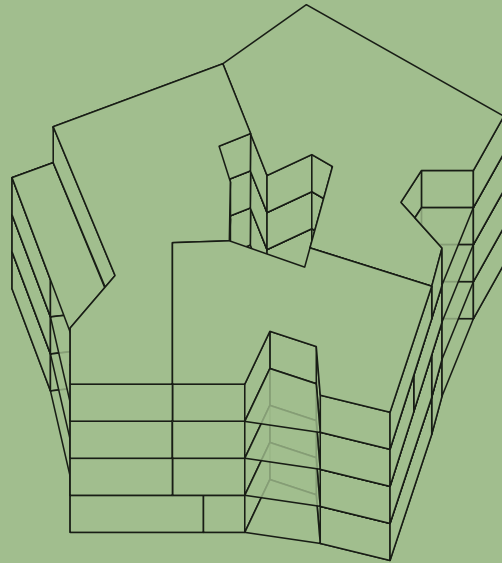
Nun ist die Zeit reif, das Areal umzunutzen und einer neuen Generation ein Eck mehr zu bieten, um sich entfalten zu können. Dafür wurde das Bünde Eck konzipiert und freut sich auf Sie!

Michele Dante Borsotti-Kindschi steht Ihnen für Auskünfte gerne zur Verfügung.

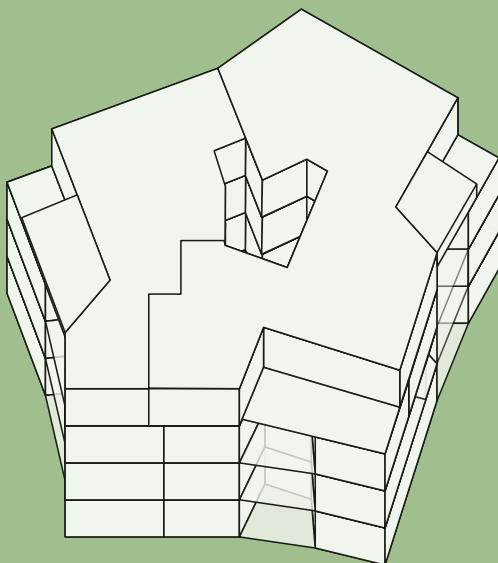
Telefon +41 81 416 32 64, [borsotti@kindschi-immobilien.ch](mailto:borsotti@kindschi-immobilien.ch)



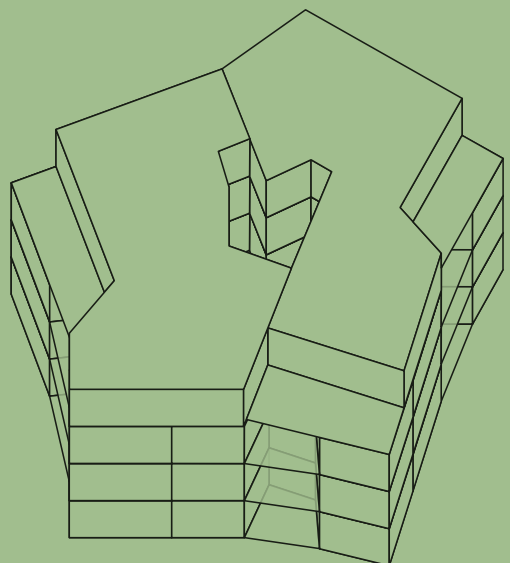
*Eck C*  
realisiert



*Eck B*  
realisiert



*Eck D*  
Bauphase 3



*Eck A*  
realisiert



## Bauphase 3 – Eck D

Im Eck D befinden sind folgende Eigentumswohnungen:

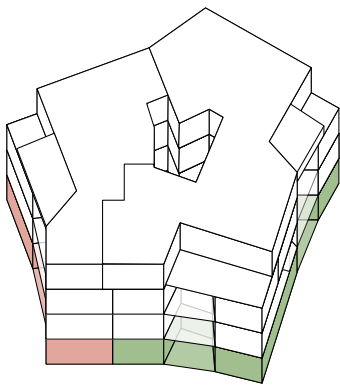
<b>Erdgeschoss</b>	Zimmer	Wohnfläche m²	Sitzplatz m²	Keller (UG) m²
D01	1	31.9	–	8.6
D02	5	154.4	27.0 / 27.7	12.1
D03	4.5	137.8	28.3	12.6

<b>1. Obergeschoss</b>	Zimmer	Wohnfläche m²	Loggia m²	Keller (UG) m²
D11	4.5	126.5	10.8	11.1
D12	3.5	108.3	10.5	8.7
D13	4.5	127.7	11.4	9.4

<b>2. Obergeschoss</b>	Zimmer	Wohnfläche m²	Loggia m²	Keller (UG) m²
D21	5.5	147.0	10.8	10.7
D22	2.5	87.8	10.5	8.4
D23	4.5	127.7	11.5	8.8

<b>Dachgeschoss</b>	Zimmer	Wohnfläche m²	Terrasse m²	Keller (UG) m²
D31	4.5	184.9	18.5 / 17.8	35.2
D32	4.5	133.4	24.1	15.7

Die angegebene Wohnungsgrösse umfasst die gesamte Wohnfläche inkl. 30 cm Aussenwände, ½ Wohnungstrennwand, Innenwände und Reduit (ohne Lichtschächte, ohne Sitzplatz / Loggia / Terrasse).



#### 4.5-ZIMMER-WOHNUNG

**D03**

Wohnfläche	137.8 m <sup>2</sup>
Sitzplatz	28.3 m <sup>2</sup>
Keller (UG)	12.6 m <sup>2</sup>





## BÜNDA ECK

ECK D – ERDGESCHOSS 1:100



### 1-ZIMMER-WOHNUNG

#### D01

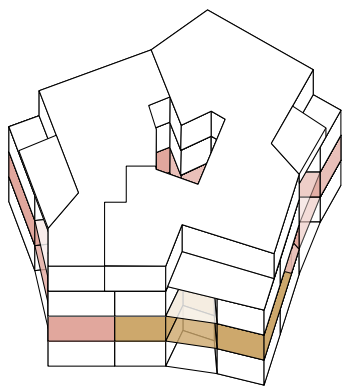
Wohnfläche	31.9m²
Keller (UG)	8.6m²

### 5-ZIMMER-WOHNUNG

#### D02

Wohnfläche	154.4m²
Sitzplatz	27.0 / 27.7m²
Keller (UG)	12.1m²





#### 4.5-ZIMMER-WOHNUNG

**D13**

Wohnfläche	127.7 m <sup>2</sup>
Loggia	11.4 m <sup>2</sup>
Keller (UG)	9.4 m <sup>2</sup>



#### 4.5-ZIMMER-WOHNUNG

##### D11

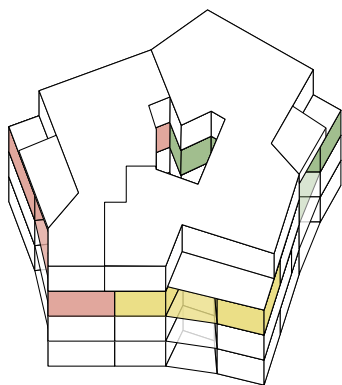
Wohnfläche	126.5 m <sup>2</sup>
Sitzplatz	10.8 m <sup>2</sup>
Keller (UG)	11.1 m <sup>2</sup>

#### 3.5-ZIMMER-WOHNUNG

##### D12

Wohnfläche	108.3 m <sup>2</sup>
Loggia	10.5 m <sup>2</sup>
Keller (UG)	8.7 m <sup>2</sup>





#### 4.5-ZIMMER-WOHNUNG

**D23**

Wohnfläche	127.7 m <sup>2</sup>
Loggia	11.5 m <sup>2</sup>
Keller (UG)	8.8 m <sup>2</sup>







#### 5.5-ZIMMER-WOHNUNG

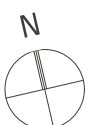
##### D21

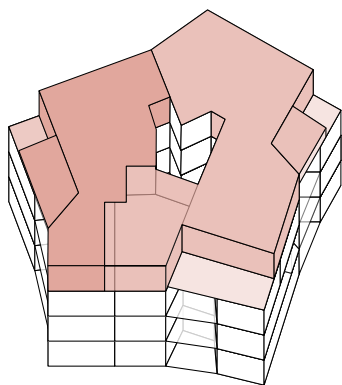
Wohnfläche	147.0 m <sup>2</sup>
Loggia	10.8 m <sup>2</sup>
Keller (UG)	10.7 m <sup>2</sup>

#### 2.5-ZIMMER-WOHNUNG

##### D22

Wohnfläche	87.8 m <sup>2</sup>
Loggia	10.5 m <sup>2</sup>
Keller (UG)	8.4 m <sup>2</sup>



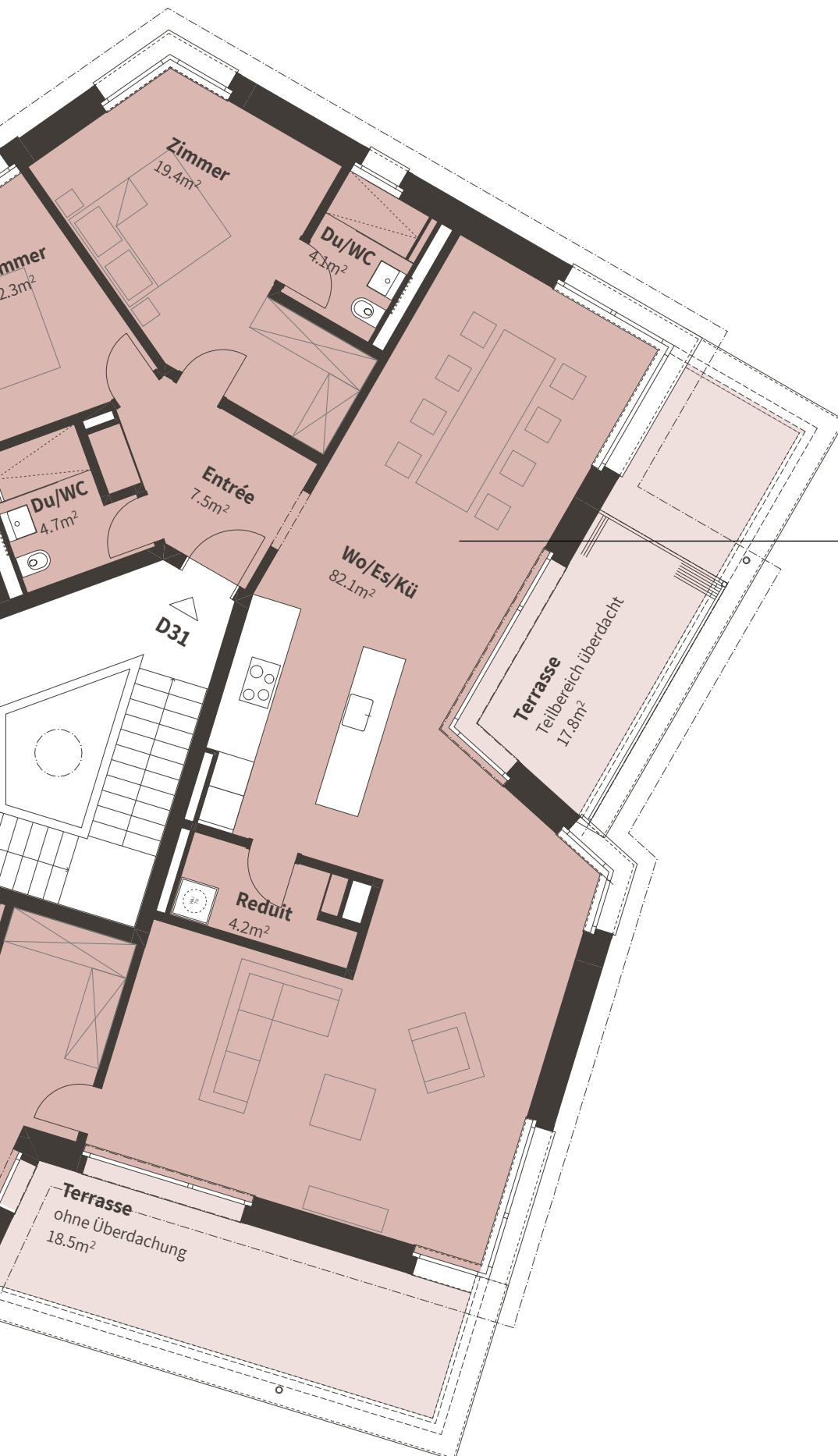


#### 4.5-ZIMMER-WOHNUNG

**D32**

Wohnfläche	133.4 m <sup>2</sup>
Terrasse	24.1 m <sup>2</sup>
Keller (UG)	15.7 m <sup>2</sup>



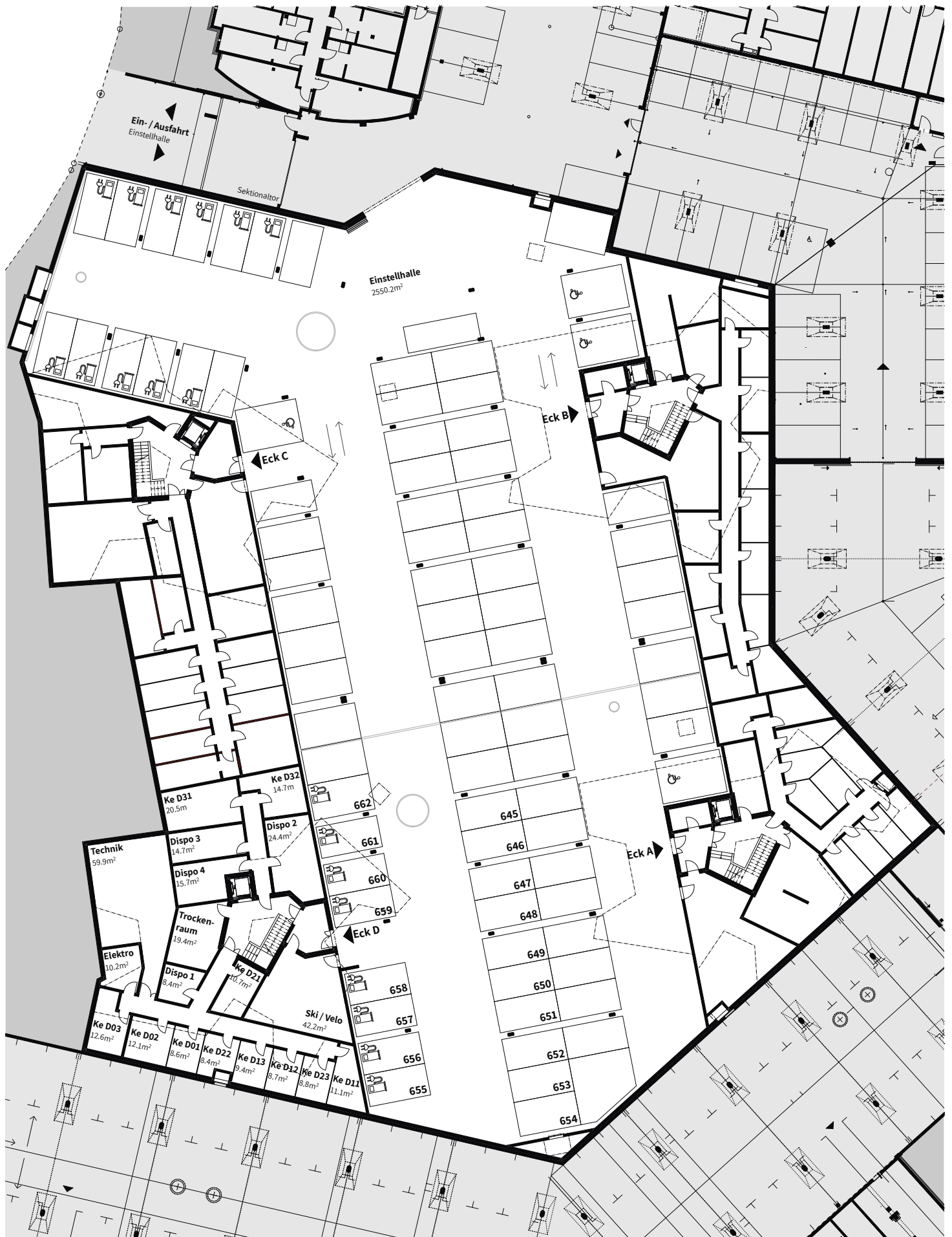


#### 4.5-ZIMMER-WOHNUNG

##### D31

Wohnfläche	184.9 m <sup>2</sup>
Terrasse	18.5 m <sup>2</sup> / 17.8 m <sup>2</sup>
Keller (UG)	35.2 m <sup>2</sup>





## *Eine Ecke mehr Platz*

Das Untergeschoss beherbergt die Tiefgarage sowie die Kellerabteile, zugänglich durch die Einfahrt und über das Treppenhaus.

Auch hier bieten die überdurchschnittlich grossen Parkplätze eine extra Ecke mehr Komfort, damit das Be- und Entladen Ihres Fahrzeugs zum Kinderspiel wird. Anschlüsse für Ladestationen von Elektrofahrzeugen sind vorbereitet.

Die Kellerabteile gewähren Ihnen eine zusätzliche Ecke Stauraum für saisonales Material oder nicht täglich benötigte Dinge.







## *Bauherrschaft / Verkauf*

**Kindschi Immobilien AG**

Museumstrasse 22 B, 7260 Davos Dorf  
kindschi-immobilien.ch

## *Architektur*

**Borsotti Architekten GmbH**

Museumstrasse 22 C, 7260 Davos Dorf  
borsottiarchitekten.ch

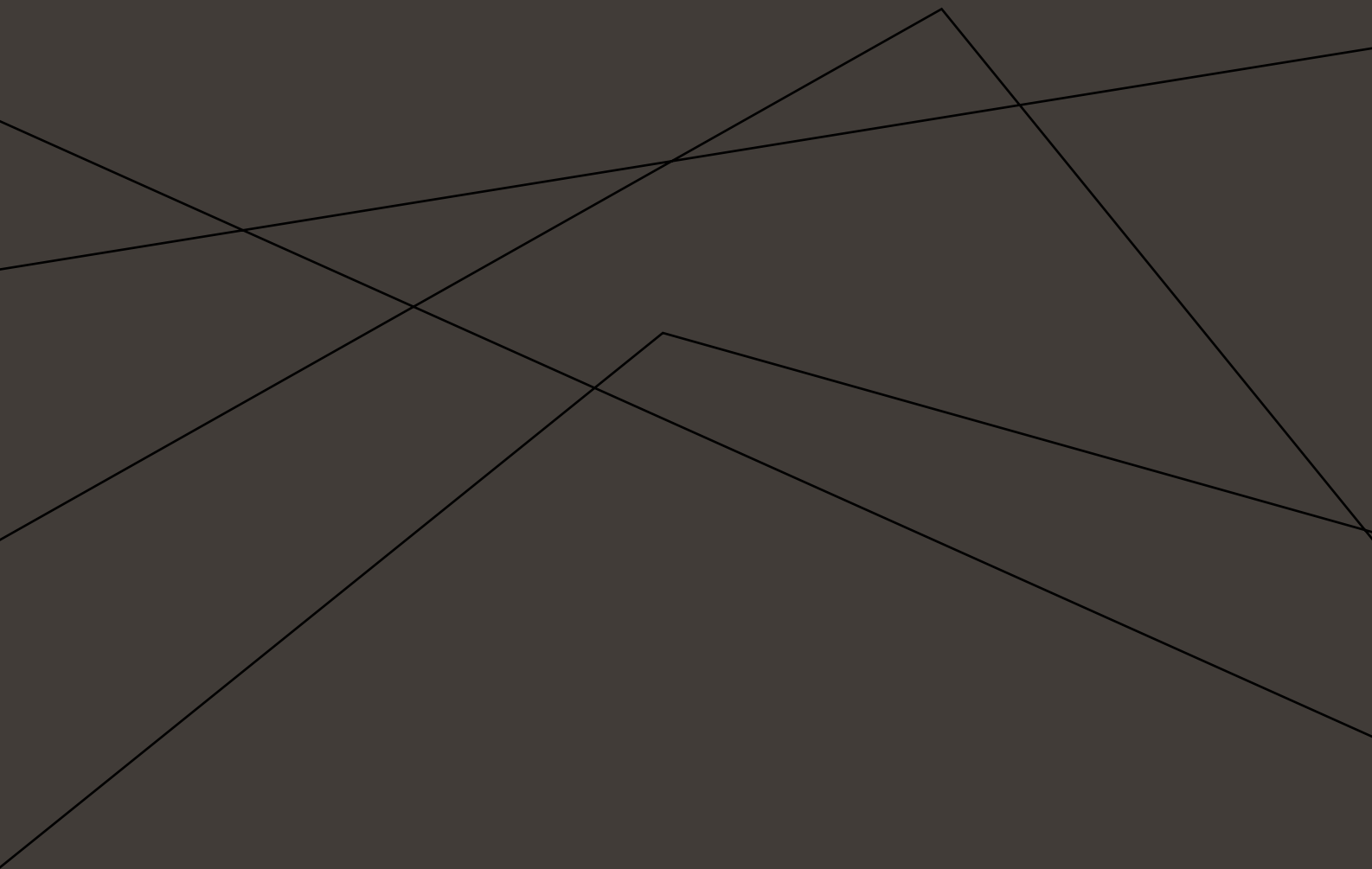
## *Generalunternehmung*

**Baulink AG**

Promenade 101, 7270 Davos Platz  
baulink.ch

Alle Partner und Informationen finden Sie auf:  
BuendaEck-Davos.ch





**KINDSCHI IMMOBILIEN AG**

Michele Dante Borsotti-Kindschi

Museumstrasse 22 B, CH-7260 Davos Dorf

Telefon +41 81 416 32 64

[borsotti@kindschi-immobilien.ch](mailto:borsotti@kindschi-immobilien.ch)

[kindschi-immobilien.ch](http://kindschi-immobilien.ch)